



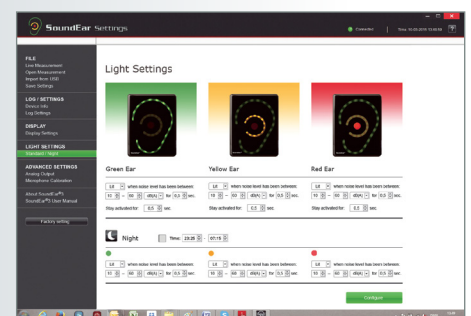
Das Display des SoundEar®3 (300 und 310) kann manuell mittels Touch-Screen vorne am Gehäuse bedient werden.



Externes Mikrofon



USB-Stick zum Auslesen der Daten



SoundEar®3 Software

SoundEar®3

zur Messung, Überwachung und Steuerung
des Lärms mit SoundEar®3 - 300

SoundEar®3 - 300 Spezifikationen

| | |
|-----------------------------|--|
| Parameter: | Leistet 3 Messungen, simultan LAF; LAS; LCpeak; Laeq, 1s, Laeq 1/4 h, Laeq 1/2h, Laeq 1 h. |
| Auflösung: | 0,1 dB - alle Parameter |
| Messbereich: | RMS: Total 30 - 120 dB |
| Abweichung: | +/- 0,5 dB |
| Frequenzbereich: | 20Hz- 20 kHz |
| Frequenzgewichtung: | A-Gewichtung (RMS), C-Gewichtung (Peak) |
| Zeitgewichtung: | Slow(15) & Fast (125 ms) |
| Dynamikbereich: | 90 dB und Peak Detektion |
| Lichteinstellungen: | Voll konfigurierbar durch die SoundEar® Software inklusive Nachteinstellung |
| 2 x Outputs: | 0-10 V oder 4-20 mA |
| 2 x USB outputs: | Micro USB (Power & PC), USB OTG (Log, Konfiguration) |
| Display-Einstellung: | LAS max, Leq (A)15, Alarmeinstellungen, Temperatur, Uhrzeit |
| Spannungsversorgung: | 5VDC (Micro USB) / 24VDC (Schraubklemme) |
| Stromverbrauch: | Max 2,5 W |
| Interner Speicher: | 16 MB(128 Mbit) (5-90 Tage Speicherzeit, einstellungsabhängig) |

| | |
|------------------------|--|
| Echtzeituhr: | Hochpräzision mit Stützbatterie (CR2032) |
| Mikrofon: | 20 Hz- 20 kHz |
| Maße 300 - 310: | H 256 mm, B: 205 mm, T: 45 mm, Gewicht: 1,5 kg |

Standards: IEC61672-2-2002, Type 2, ANSI 51.4 Type 2, 60601-1: Medizinische elektrische Geräte - Teil 1: Allgemeine Festlegungen für die Sicherheit einschließlich der wesentlichen Leistungsmerkmale. 60601-1-2_Medizinische Geräte - Part 1.2: Allgemeine Festlegungen für die Sicherheit einschließlich der wesentlichen Leistungsmerkmale.

Anschlussmöglichkeiten: GSM-Modul, 4 G-Modul für Cloud-Lösungen

SoundEar AVS
www.soundear.de

